



WOHNEN IM DENKMAL
ZENTRAL. JUNG. GESCHICHTSTRÄCHTIG.

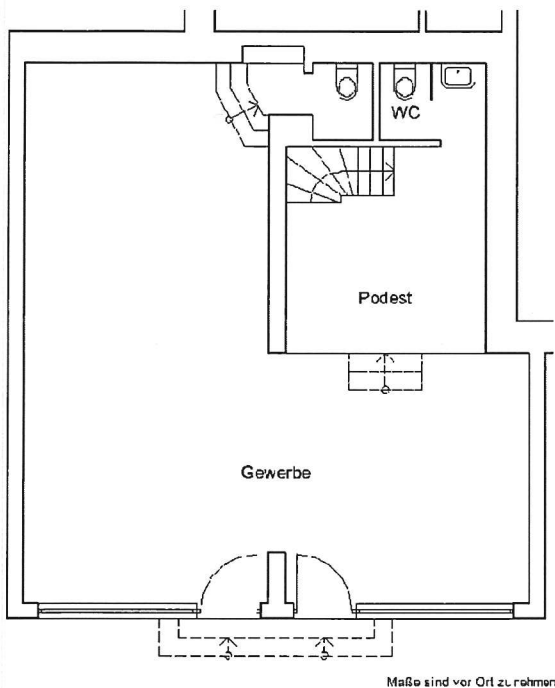


Nibelungen
Wohnbau GmbH

EXPOSÉ

Siegfriedstraße 109

DATEN ZUM OBJEKT



Größe:	ca. 66,45 m ²
Lage:	Erdgeschoss
Grundmiete:	598,05 €
Vorausz. Betriebskosten:	51,00 €
Vorausz. Heizkosten:	72,00 €
Vorausz. Kaltwasser:	38,00 €
Gesamtmiete:	<u>759,05 €</u>
Kautiön:	1.794,15 €
Nutzungsart:	Gewerbefläche
Energieträger:	Fernwärme
Energiebedarfskennwert:	138 kWh/m ² *a

BESONDERE MERKMALE

+++ gut ausgebaute Infrastruktur +++ zentrale Lage direkt im Siegfriedviertel +++ unmittelbare Verkehrsanbindung +++ Ausbau nach persönlichen Wünschen möglich +++ Parkmöglichkeit vorhanden +++

Nibelungen-Wohnbau-GmbH Braunschweig
Freystraße 10 | 38106 Braunschweig
Kostenlose Hotline 0800 0531-123
angebote@nibelungen-wohnbau.de
Fax 0531 30003-362 | www.nibelungen-wohnbau.de

Ihre Ansprechpartnerin:
Frau Schmitz
Telefon 0531-30003-325
Fax 0531 30003-362
a.schmitz@nibelungen-wohnbau.de