



## Alsterplatz 1 E - Wohnpflegegemeinschaft



Chora blau Landschaftsarchitekten



Zimmeranzahl:	1
Wohnfläche Wohnbereich:	ca. 31,00 m <sup>2</sup>
Ihr Gemeinschaftsanteil:	ca. 19,00 m <sup>2</sup>
Gesamtfläche:	ca. 50,00 m <sup>2</sup>
Gemeinschaftsfläche gesamt:	ca. 149,00 m <sup>2</sup>
Lage:	3.OG Wb. 7
Grundmiete:	497,90 €
Vorauszahlung Kaltwasser*:	17,00 €
Vorauszahlung Heizung/WW***:	60,00 €
Vorauszahlung Betriebskosten:	75,00 €
<b>Gesamtmiete:</b>	<b>649,90 €</b>
<b>Kaution**:</b>	<b>1.493,70 €</b>
Bezugsfrei:	nach Vereinbarung

### Besondere Merkmale:

+++ Aufzug +++  
 +++ Glasfaseranschluss +++ Kellerraum +++  
 Bodengleiche Dusche +++ Loggia +++  
 Dachterrasse +++ Waschmaschinenanschluss  
 im Bad +++ Ausrichtung der Loggia nach  
 Nord/ Osten

### Hinweis:

+++ alle Angaben im Exposé beruhen auf dem  
 aktuellen Planungsstand und können sich bis zur  
 Fertigstellung ändern. +++ Stand August 2020

\* = nutzungsabhängig  
 \*\* = in drei Ratenzahlungen möglich



## Das Konzept

Die Wohnpflegegemeinschaft ist ein ambulant betreutes Angebot, das Bewohner, Angehörige und ihre rechtlichen Betreuer an den Entscheidungen des täglichen Lebens intensiv beteiligt.

Gemeinschaftliche Wohnformen sind bestmögliche Alternativen zur allein genutzten Privatwohnung und bringen in vielen Lebenslagen Vorteile. Sie ermöglichen das Leben im gesellschaftlichen Miteinander, während das selbstbestimmte Leben bestehen bleibt.

Neben dem baulichen Konzept ist vor allem die Form und der Umfang der Betreuung entscheidend. Sie reicht von hauswirtschaftlichen Hilfen bis hin zur umfassenden Betreuung. Die Wohnform eignet sich für Senioren, für Pflegebedürftige und Menschen mit Handicap, die Unterstützung in ihrem Alltag benötigen.

Die „Wohnpflegegemeinschaft am Alsterplatz“ bietet 8 individuelle Wohnbereiche und versteht sich als Alternative zum Pflegeheim. Als selbstbestimmte Wohnform bietet sie Menschen mit Unterstützungs- oder Pflegebedarf eine Kombination aus Individualität, Selbstständigkeit und die Möglichkeit des Rückzugs in den privaten Wohnbereich. Zusätzlich bietet sie Möglichkeiten, an Gemeinschaft und Aktivität teilzunehmen.

Die Wohnbereiche weisen einen eigenen Sanitärbereich und eine Loggia auf. Direkt an die privaten Räumlichkeiten grenzt eine Wohnküche als Gemeinschaftsbereich. In der integrierten Wohnküche können gemeinsam Mahlzeiten zubereitet und eingenommen werden, ebenso auch Betreuungs- und Aktivitätsangebote sowie Gemeinschaftsveranstaltungen stattfinden.

Als Highlight besticht die direkt angeschlossene Dachterrasse, die besonders an warmen Sommertagen Erholung und Begegnung bietet. Zusätzlich besteht die Möglichkeit, dass sich die Bewohner ihren eigenen kleinen Garten anlegen können.



## **Gemeinschaft, Betreuung und sozialpädagogische Begleitung**

Mit ambet e.V. bieten wir dem Mieter\*innen einen kompetenten Partner mit über 30 Jahren Erfahrung in der Begleitung und Unterstützung von Wohnpflegegemeinschaften.

Im Rahmen der Wohnpflegegemeinschaft kommt den Aktivitäten des täglichen Lebens, der Gestaltung des Haushaltes und der Tagesgestaltung der Bewohner\*innen eine besondere Bedeutung zu. Gemeinschaftliche Aktivitäten schaffen eine familiäre Situation und stärken die Gemeinschaft.

Selbstbestimmung und Teilhabe – dies sind die Grundpfeiler einer Wohnpflegegemeinschaft. Die Mieter\*innen werden gemeinsam mit ihren Angehörigen und rechtlichen Betreuern, soweit möglich und gewünscht, in die organisatorischen Aufgaben und die Alltagsgestaltung eingebunden. Die Betreuungs- und Pflegekräfte unterstützen sie dabei aktiv.

Die sozialpädagogische Begleitung in der Wohnpflegegemeinschaft erfüllt eine moderierende Funktion. Sie organisiert die Gemeinschaftsversammlungen und ist Ansprechpartner\*in für Mieter\*innen, Angehörige und rechtliche Betreuer. Alltagsaktivitäten, besondere Veranstaltungen und natürlich auch Feiertage, wie Ostern oder Weihnachten, werden gemeinsam organisiert und gefeiert.

### **Individuelle Pflege und Hauswirtschaft**

Die Mieter\*innen erhalten eine individuelle und bedarfsgerechte Unterstützung bei der hauswirtschaftlichen und pflegerischen Versorgung. Nach Absprache besteht auch die Möglichkeit Unterstützung bei ärztlichen Angelegenheiten zu erhalten. Eine 24 Stunden Präsenz durch eine Alltagsassistent\*innen bietet zudem eine hohe Versorgungssicherheit.

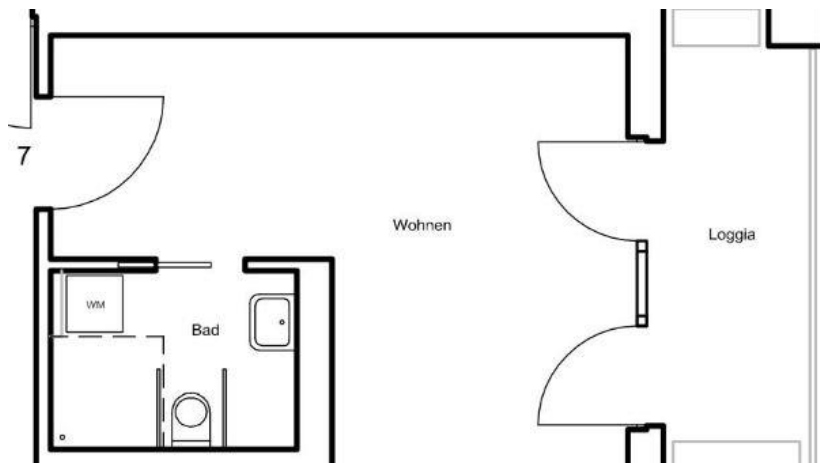
### **Kosten**

Die Wohnpflegegemeinschaft ist ein ambulantes Betreuungsangebot. Die Betreuungsleistungen müssen zusätzlich zur Miete finanziert werden:

- Pflege und Betreuung. Diese Kosten richten sich nach dem individuellen Bedarf.
- Grundservicepauschale inkl. 24-Stunden-Präsenz, sozialpädagogische Unterstützung und Nachtbereitschaft
- Gemeinsame Haushaltskasse

Gern beraten wir Sie bei der Bedarfsermittlung für Pflege und Betreuung, der Beantragung von entsprechenden Leistungen der Kranken- und Pflegeversicherung sowie der Sozialhilfe.

## Grundriss individueller Wohnbereich



## Dachterrasse

